

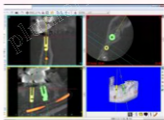
インプラント治療を安全に行うためには・・・

それはインプラントを埋め込む顎の骨の状態を事前に把握することです。
そのために重要な役割を果たすインプラント・シュミレーション・システム、
それが「シムプラント(simplant)」です。

CT撮影された画像をコンピュータ上で3D化できるので、
レントゲン写真よりも高精度で顎の骨の形態、大きな神経の位置・形態を
把握できます。



実際の3D画像を利用したコンサルテーション



シュミレーション中の画像

これによりインプラント治療が可能かどうかの診断を行い、可能な場合は

- ・インプラントを埋め込むのに最適な角度・位置・深さ(埋入深度)
- ・インプラントの最適なサイズ

を決めることができます。

手術を始める前に様々なデータを得ることができるので、
より精度が高く安心・安全なインプラント治療が行えると言えるでしょう。



グローバル・スタンダードなソフトです

ベルギーで開発された「SimPlant」は、世界50カ国以上の国々で使用される安全にインプラント治療を行うためのCT解析ソフトです。



50カ国以上の国々のインプラントロジストが SimPlant®のユーザーです。

2015年10月のデータによる
2015年10月のデータによるインプラントロジストのリスト

さらに安全にインプラントを行うためには…

「サージガイドシステム」

シムプラント(simplant)でインプラントを埋め込む最適な角度・位置が分かったとしても、その通りに正確に埋め込まなければ意味がありません。そこで開発されたのが「サージガイド」です。サージガイドは、シムプラントにより解析された治療計画により作製される、インプラントを埋め込む位置、角度を正確にアシストする装置です。

これによりシムプラント(simplant)で決定した最適なインプラント埋入角度・位置を口腔内で再現できるため、精度が高く安全な治療がおこなえることはもちろん、条件を整えば歯肉(歯茎)を切る必要もなくなり、患者さまに負担をかけない治療が可能になりました。



サージガイドは光造型にて作製される、完全オーダーメイド製品です。



インプラント治療をお考えの方に・・・

当クリニックでは、全てのインプラント治療希望の患者様全てにCT撮影をしていただき、「シムプラント」による診断、治療計画を行っています。
また、手術後にも計画通りに埋め込まれているかどうかCT撮影にて確認することにより、より精度を高め、安全に行われるようにしています。

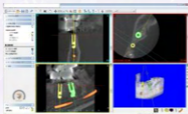
下記に実際に御来院いただいた場合の診療の流れを記載します。

①カウンセリング・・・まずは患者様のお悩みを伺うことから始まります。

②CT撮影



③シムプラントによる診断、インプラント治療計画の立案



④コンサルテーション・・・患者様と治療計画についてご相談



⑤サージガイド使用の有無の決定

患者様が治療計画に納得していただけたら、③で得られたデータをもとにサージガイドの作製に入ります。

サージガイドの完成後、治療計画とサージガイドに沿って治療が始まります。

手術時に「サージガイド」を希望される場合は、別途追加費用が発生します。



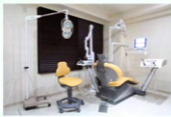
⑥インプラント治療のための手術・・・

感染予防のための完全個室診療室をはじめ、使い捨て器具や滅菌された器具を使用します。

サージガイドを使用することにより、歯肉(歯茎)を切ることなくインプラント治療を行うことが可能です。(フラップレス手術)

「フラップレス手術の場合はインプラントの太さ分だけの丸い穴を歯肉(歯茎)に開けるだけなので術後の痛み・

腫れが起りにくいのが特徴です。」



⑦CT撮影(計画していた位置に安全にインプラントを埋めこめているか確認する大事な検査です。)

⑧埋めこんだインプラントと顎の骨が結合するまで治療期間を設けます。

⑨インプラントと顎の骨の結合が確認できたらインプラントに人工歯を装着します。

⑩メンテナンス(3～6ヶ月)

人工歯を装着したら治療終了です。

このあとはインプラントを生涯にわたって使うためにも定期的に歯科医院に行きメンテナンスを受けていただきます。

このメンテナンスを怠ってしまうと、インプラントの寿命は確実に縮まってしまいます。

診断費用について・・・

当クリニックでは、インプラント治療に関する相談は無料にて行っています。お気軽にお申し出ください。

インプラント治療に関する相談料・・・無料

インプラント治療術前診断・・・・・・・31500円(税込)

